



Votre conseiller : Antoine GUIGUE
Chalon Sur Saône
 1, rue de la Grange Frangy
 71100 CHALON SUR SAONE
a.guigue@neyrat-immobilier.fr
 Tél : 03.85.48.87.53
 Tél : 06 81 12 97 41
www.neyrat-immobilier.fr



A VENDRE
TYPE 4
75.84 m²

CHALON SUR SAONE

159 000 €

Référence

Référence : **18237**

Description

Au centre ville de Chalon, au 5ème étage avec ascenseur, appartement de Type 4 comprenant une entrée, un couloir, un wc, deux chambres, une cuisine, un salon, un séjour, une salle de bain, un balcon, une cave et un garage. Garage d'environ 15 m2 avec porte électrique. Chauffage collectif avec chaudière propre à l'immeuble. Double vitrage PVC. Volets roulant électrique. Tendue électrique sur un des deux balcons. Production d'eau chaude par chauffe eau gaz.

Les informations sur les risques auxquels ce bien est exposé sont disponibles sur le site Géorisques : www.georisques.gouv.fr

Classe énergie et classe climat

DPE VIERGE

DPE ANCIENNE VERSION

Connexion internet



Fibre : plus de 1 Gbit/s

Câble : plus de 1 Gbit/s

Caractéristiques



5ème étage



Ascenseur



Surface de 75.84 m²



4 pièces



2 chambres



1 salle



1 balcon



1 stationnement

Surfaces détaillées

Entree :	9.1 m ²
Degagement :	2.5 m ²
Wc :	1.5 m ²
Chambre 1 :	12.4 m ²
Chambre 2 :	8.6 m ²
Cuisine :	9.1 m ²
Salon :	11.5 m ²
Sejour :	16.8 m ²
Salle de bains :	4.4 m ²

Aménagements intérieurs

Cuisine :	SIMPLE
Salles de bains :	1
Chauffage :	COLLECTIF
Eau chaude :	INDIVIDUEL/Chauffe eau gaz

Impôts / taxes / travaux

Taxe foncière :	1 332 €/an
-----------------	------------

Informations financières

Prix de vente :	150 000 € hors honoraires
Prix de vente :	159 000 € honoraires inclus
Honoraires à charge :	de l'acquéreur 5.66 % TTC
Charges mensuelles :	292,33 €/mois

Ne pas tenir compte du montant des charges car le dernier occupant chauffait beaucoup (environ 2 000 € / an).

Copropriété

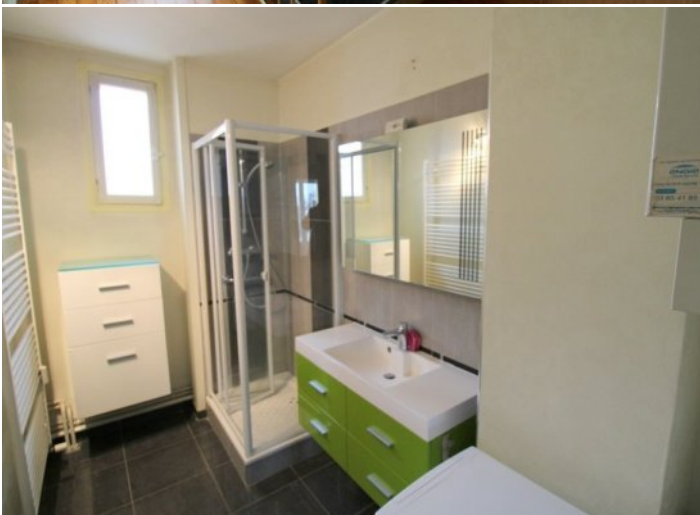
Statut :	Soumis au statut de la copropriété
Copropriété de :	43 lots
Charges courantes :	3 510 €/an en moyenne
Procédure en cours :	Non

Environnement / emplacement

Proche de :
- Proche collège
- Proche école primaire
- Proche gare
- Proche lycée
- Proche université

Aménagements extérieurs

Vitrage :	Double
Huisseries :	PVC
Dernier étage :	Oui
Interphone :	Oui
Assainissement :	Tout à l'égout







Naturellement ensemble !



ON VA VOUS **ÉCLAIRER**
SUR LE **MEILLEUR** MOYEN
DE **PLACER** VOS **ÉCONOMIES**

**Protégez
votre retraite**

**Générez des
revenus réguliers**

**Créez un patrimoine
familiale durable**

**Diversifiez vos
investissements**

OFFRE SPÉCIALE*

6 mois de gestion offerts +

6 mois de garantie des loyers impayés offerts +

déclaration de revenus fonciers offert la première année

*Pour l'acquisition d'un bien immobilier avec Neyrat Immobilier, et sa mise en gestion par nos services.

NEYRAT IMMOBILIER
VOUS **PROPOSE** UNE GAMME
DE **PRODUITS INVESTISSEURS**

Emplacement - équipement - surface
et prix sont étudiés pour un placement locatif sécurisé

➤ www.neyrat-immobilier.fr