



Votre conseiller : Antoine GUIGUE

Chalon Sur Saône

1, rue de la Grange Frangy

71100 CHALON SUR SAONE

a.guigue@neyrat-immobilier.fr

Tél : 03.85.48.87.53

Tél : 06 81 12 97 41

www.neyrat-immobilier.fr



A VENDRE

TYPE 7

173.42 m²

CHALON SUR SAONE

278 000 €

Référence

Référence : **18216**

Description

Au 1er étage de ce bel immeuble situé sur le Boulevard de la République, appartement de Type 7 comprenant une entrée, quatre chambres, un bureau, une salle à manger, un salon, un balcon, un wc, une cuisine, un couloir, une salle d'eau, divers placard, une salle de bains, deux caves et un grenier. Simple vitrage bois et certaines fenêtres en survitrage. Appartement traversant et lumineux. Chauffage individuel au gaz. Bien rare.

Montant estimé des dépenses annuelles d'énergie pour un usage standard : 3280 à 4480 euros (année 2021).

Les informations sur les risques auxquels ce bien est exposé sont disponibles sur le site Géorisques : www.georisques.gouv.fr

Caractéristiques



1er étage



Surface de 173.42 m²



6 pièces



4 chambres



2 salles

Classe énergie et classe climat



310 kWhEP/m2.an

dont émissions de gaz à effet de serre



60 kgeq CO2/m2.an

Connexion internet



Câble : plus de 1 Gbit/s

DSL : de 20 à 100 Mbit/s

Surfaces détaillées

Hall d'entrée :	15.4 m ²
Chambre 1 :	13.7 m ²
Bureau :	5.4 m ²
Salle a manger :	24.6 m ²
Salon :	26.2 m ²
Degagement :	9.8 m ²
Bureau :	15.8 m ²
Chambre 2 :	19 m ²
Salle d'eau :	3.5 m ²
Chambre 3 :	17.5 m ²
Salle d'eau :	4.4 m ²
Placard :	0.5 m ²
Placard :	1.2 m ²
Placard :	1 m ²
Cuisine :	13.4 m ²
Wc :	2.2 m ²

Aménagements intérieurs

Cuisine :	SIMPLE
Salles de bains :	1
Salles d'eau :	1
Chauffage :	INDIVIDUEL/GAZ
Eau chaude :	INDIVIDUEL/Cumulus électrique
Caves :	2
Greniers :	1

Informations financières

Prix de vente :	278 000 €
Honoraires à charge :	du vendeur

Copropriété

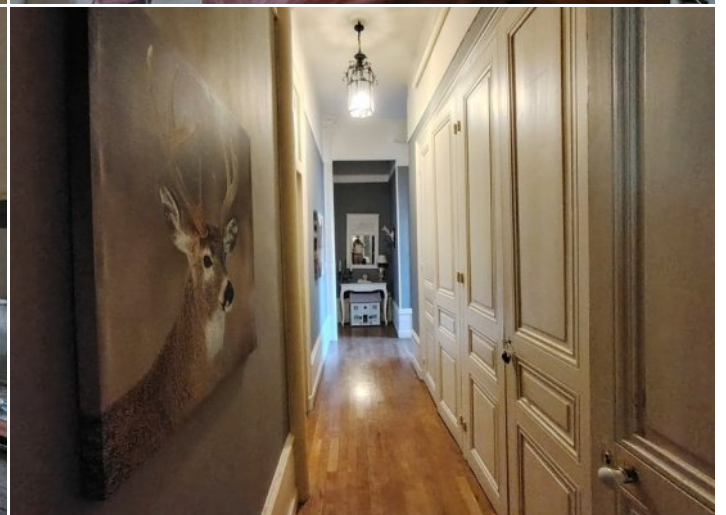
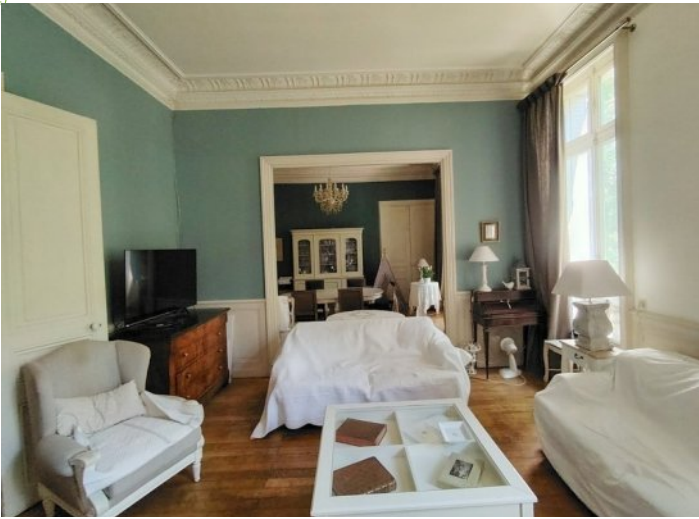
Statut :	Soumis au statut de la copropriété
Copropriété de :	25 lots
Charges courantes :	1 560 €/an en moyenne
Procédure en cours :	Non

Environnement / emplacement

- Proche de :
- Proche collège
 - Proche école primaire
 - Proche hôpital
 - Proche lycée
 - Proche université

Aménagements extérieurs

Vitrage :	Simple
Huisséries :	Bois
Assainissement :	Tout à l'égout







Naturellement ensemble !



ON VA VOUS **ÉCLAIRER**
SUR LE **MEILLEUR** MOYEN
DE **PLACER** VOS **ÉCONOMIES**

**Protégez
votre retraite**

**Générez des
revenus réguliers**

**Créez un patrimoine
familiale durable**

**Diversifiez vos
investissements**

OFFRE SPÉCIALE*

6 mois de gestion offerts +

6 mois de garantie des loyers impayés offerts +

déclaration de revenus fonciers offert la première année

*Pour l'acquisition d'un bien immobilier avec Neyrat Immobilier, et sa mise en gestion par nos services.

NEYRAT IMMOBILIER
VOUS **PROPOSE** UNE GAMME
DE **PRODUITS INVESTISSEURS**

Emplacement - équipement - surface
et prix sont étudiés pour un placement locatif sécurisé

➤ www.neyrat-immobilier.fr