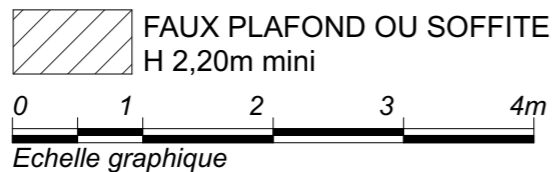
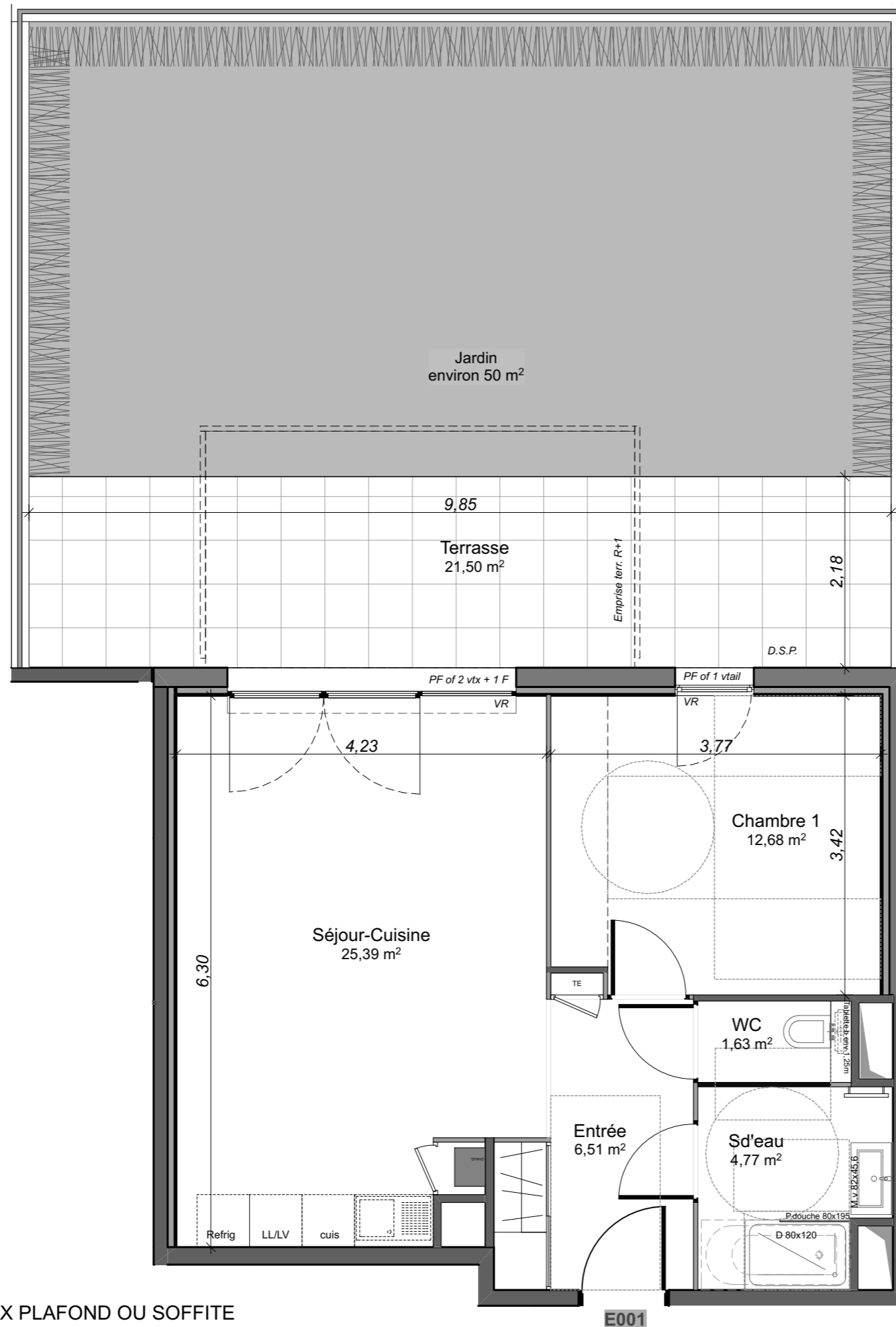


PLANS PROVISOIRES

NOTA: Des modifications sont susceptibles d'être apportées à ce plan en fonction des nécessités techniques de la réalisation, tant en ce qui concerne les dimensions libres des équipements (en particulier, en fonction de l'étude, les radiateurs pourront être redimensionnés en nombre et puissance). Les surfaces indiquées ainsi que l'encombrement des gaines et la profondeur des placards sont approximatifs. Les retombées, faux-plafonds soffites, gaines et canalisations ainsi que l'équipement sont figurés à titre indicatif. La surface globale peut varier de plus ou moins 3%.



Bouygues Immobilier

LOT N°

Résidence "Les Jardins de Madeline"
Réalisation de 63 Logements
Avenue Léo Lagrange - 83700 Saint-Raphaël

N° Commercial
E 001

APPART. 2 PIECES - Rez de Chaussée



Entrée	6,51 m ²
Séjour-Cuisine	25,39 m ²
Chambre 1	12,68 m ²
WC	1,63 m ²
Sd'eau	4,77 m ²
TOTAL HABITABLE	50,98 m²
Terrasse	21,50 m ²
Jardin	environ 50 m ²

LEGENDE

	CLOISON AMOVIBLE
	TABLEAU ELECTRIQUE
	DALLES SUR PLOTS
	VOLET ROULANT
	PORTE FENETRE
	FENETRE
	OSCILLO-BATTANT
	ALLEGE VITREE FIXE
	SECHE SERVIETTE
	VERRE DEPOLI

DATE : 12/07/2017

**APPART. 2 PIECES
RDC entrée E**